



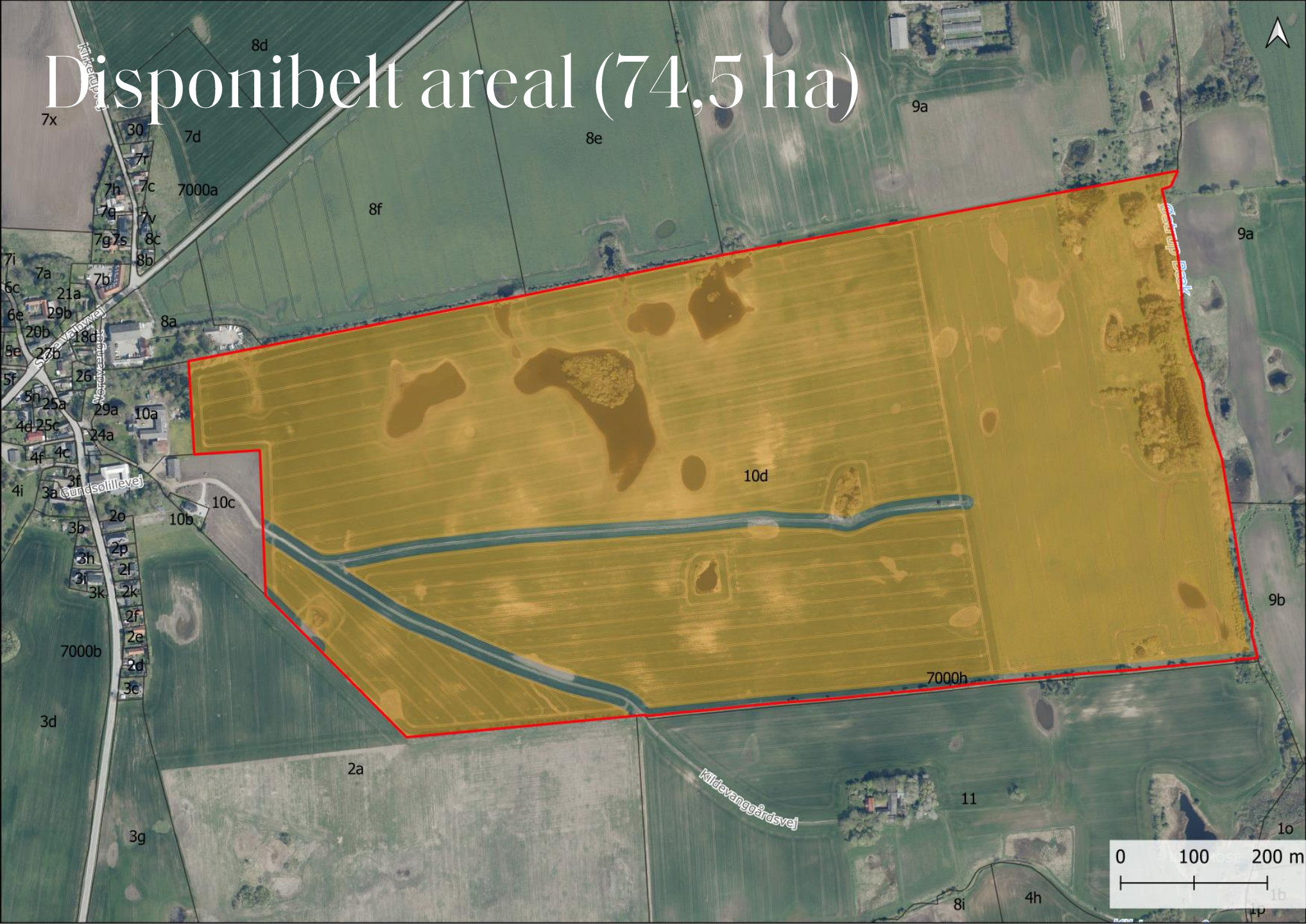
Gundsølille Energipark

Møde med Ågerup og Omegns Landsbyråd

6. januar 2025

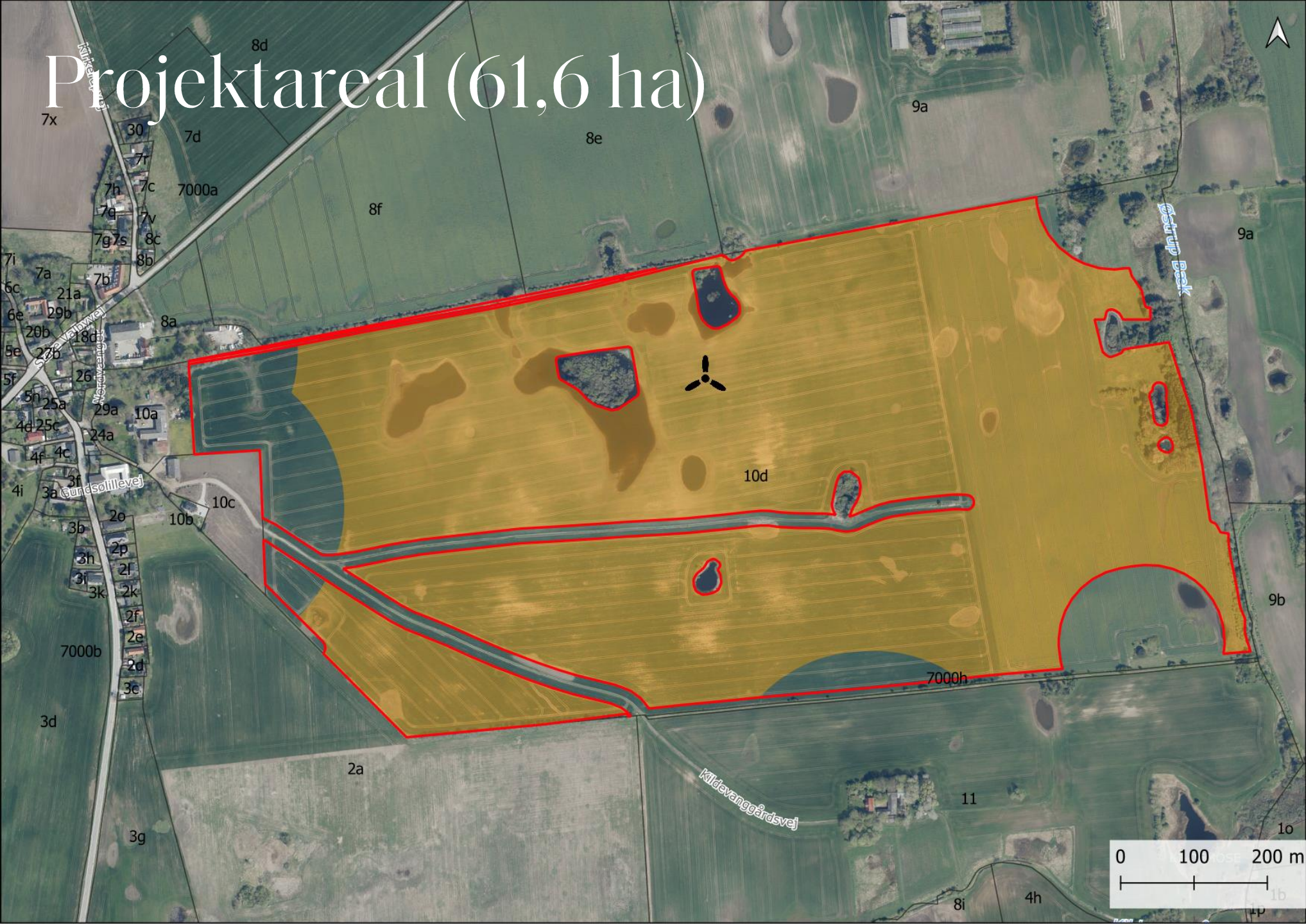
Disponibelt areal (74,5 ha)

OBTON



Projektareal (61,6 ha)

OBTJON



Nøgletal for energiprojektet



Solcelleareal
61,6 ha



Kapacitet (FT)
71 MWp*



Grøn pulje
8,3 mio. DKK**



Årlig produktion
ca. **81.600** MWh svarende
til 18.500 husstandes
årsforbrug

* DC estimat beregnet med fastmonteret sydvendte solcellepaneler og 1 vindmølle

** Baseret på AC tilsluttet kapacitet

*** Omtrentlig estimat med et gennemsnitforbrug på 4400 kWh pr. husstand

Lokale bidrag

Økonomiske bidrag fra Grøn Pulje og til lokale rekreative- og/eller naturtiltag.

Medejerskab på op til 200.000 kroner per husstand fra lokalområdet som sikrer en langsigtet gevinst af energiprojektet.

Energianlægget er placeret således at afstandskravene i solcellebekendtgørelsen til beboelsesejendomme og landsby er overholdt.

En arbejds- dialoggruppe med lokale borgere, med udgangspunkt i Ågerup Landsbyråd, iværksættes.

Afskærmende beplantning etableres ved samtlige grænser af projektarealet, og via dialogen med Landsbyrådet åbnes der op for rekreative tillæg til parken.



Lokalt medejerskab

Lokalområdet tilbydes mulighed for at deltage i projektet via medinvestering

Konkret, afspejler vilkårene i hovedtræk **vilkårene fra den tidligere Køberetsordning** under Lov om Fremme af Vedvarende Energi. Dette tilsikrer:

- En transparent og velkendt model
- Andele der udbydes til dokumenteret kostpris*
- Mulighed for at indtræde i projektets aftaler om finansiering, elsalg, drift med mere

Mulighed for medinvestering på **op til 200.000 kroner** per husstand som sikrer en **langsigtet gevinst** af energiprojektet i lokalområdet.**

INFORMATION FRA OBTØN

Bliv medejer af en solenergi park i dit nærområde

Som projektudvikler af en ny solenergi park tilbyder vi borgere i lokalområdet at blive medejere af anlægget. Dermed bliver solenergi parken et aktiv og alle parter får noget positivt ud af projektet.

Sådan forløber processen

- » Andelen udbydes til OBTØNs kostpris. Den beregnede pris pr. andel i projektet er den samme for køberens beregnede nabopræmie som for OBTØN.
- » Inden byggestart fremlægges økonomiske data, der bl.a. belyser den dokumenterede kostpris for andelen.
- » Disse data præsenteres på et offentlig informationsmøde forud for en åbne-ugesperiode, hvorefter interesserede naboer skal tilkendegive det antal andele, de ønsker at købe.
- » Ejerskabet placeres i et selvstændigt selskab, som efterfølgende administreres af ejerne selv (ikke af OBTØN).

*Nabopræmien er i det væsentlige baseret på princippet i den tidligere køberetsordning. Se lov om Fremme af Vedvarende Energi (VE-loven).

OBTØN
OBTØN A/S
Kroerne Mellem Gade 5
8500 Herning C
CVR: 38723605

TE: +45 86 76 12 00
Mail: obton@obton.com
www.obton.com

Sammen investerer vi i god energi

*Andelsprisen beregnes ud fra andele af 1.000 kWh af anlæggets samlede produktion, hvilket typisk resulterer i en andelspris på 4-6.000 kroner

** Der udbydes op til 10 % af anlægget som medinvesteringsandel

Rekreative tiltag

Selvom et solcelleanlæg kan være både en visuel og fysisk barriere i landskabet, kan det samtidig også åbne op for området gennem vandrestier og rekreative elementer som bålhytter, shelters mm., der giver mulighed for at være i kontakt med og benytte området fremfor kun at kigge på det på afstand.

Obton ønsker at gå i dialog med Landsbyrådet om etablering af rekreative tiltag, der kan give øget bevægelse og udfoldelse af aktiviteter i området.

Bl.a. vil det være naturligt at forlænge vandrestien der udspringer ved Kildevangsvej.



Fremme af Biodiversitet

Klimakrisen er kun toppen af isbjerget – vi står midt i en biodiversitetskrisen, der har langt større konsekvenser for livet på kloden.

Tabet af biodiversitet betyder ikke bare, at vi mister de fascinerende arter. 20 procent af alle de arter, WWF har undersøgt, er truede, og 70 procent af jordens økosystemer er delvist ødelagte.*

Et solenergianlæg giver gode muligheder for at indpasse lommer i og tæt på anlægget hvor der både kan forbedres eksisterende natur og etableres ny natur der fremmer biodiversitet. Obton benytter sig af eksterne rådgivere til at planlægge hvilke elementer såsom: stendynger, insekthoteller, træstammer, vandhuller m.m. der kan forbedre naturen.

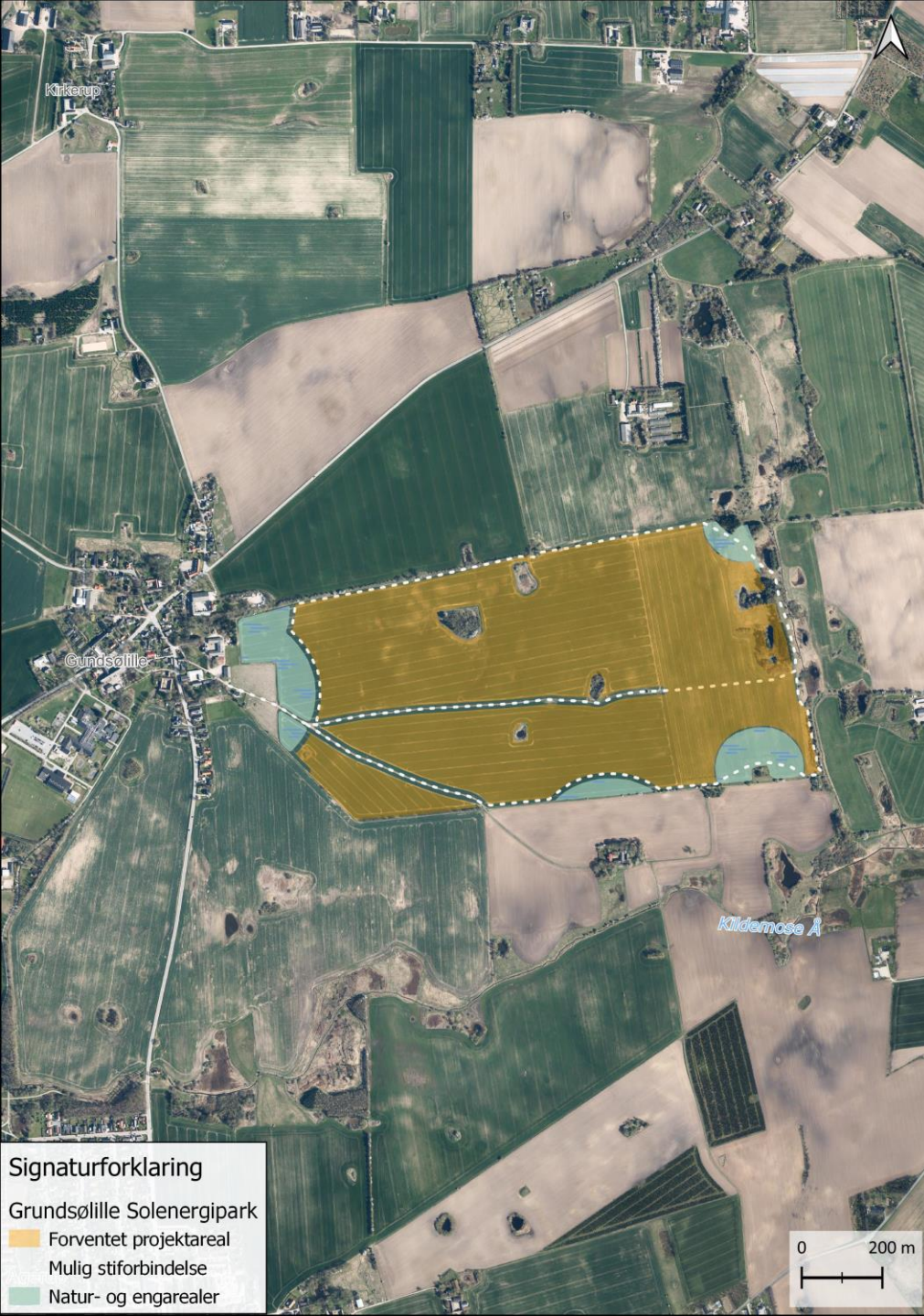
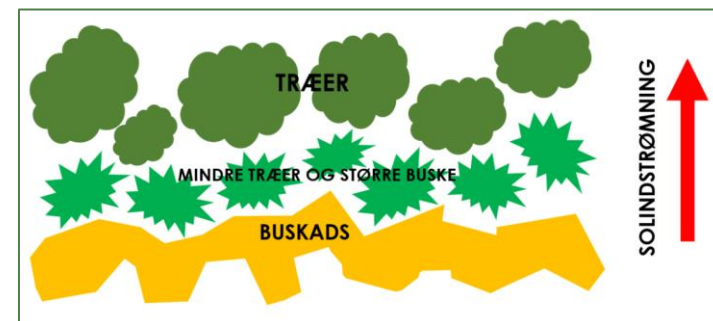


*Kilde: WWF

Natur og biodiversitet i projektet

- » **7,2 ha natur- og engareal:** Obton lægger op til, at projektet kan udlægge arealer til natur og biodiversitet hvor der ikke etableres solcellepaneler.
- » **Grundvandet** vil ikke længere være udsat for nedsivning af gødning og pesticider, ved at omlægge fra konventionelt landbrug til solenergianlæg. Erfaring viser, at jordbaserede solenergi-parker skaber optimale forhold for både dyr og planter. Jorden får fred og ro til at udvikle sig vildt, hvorigennem biodiversiteten kan blomstre.
- » **2,5 km afskærmende beplantning:** Beplantningsbælter/levende hegn etableres med egnsbestemte arter så den harmonerer bedst muligt med den eksisterende natur.

Eksempel på udformning af afskærmende beplantning.

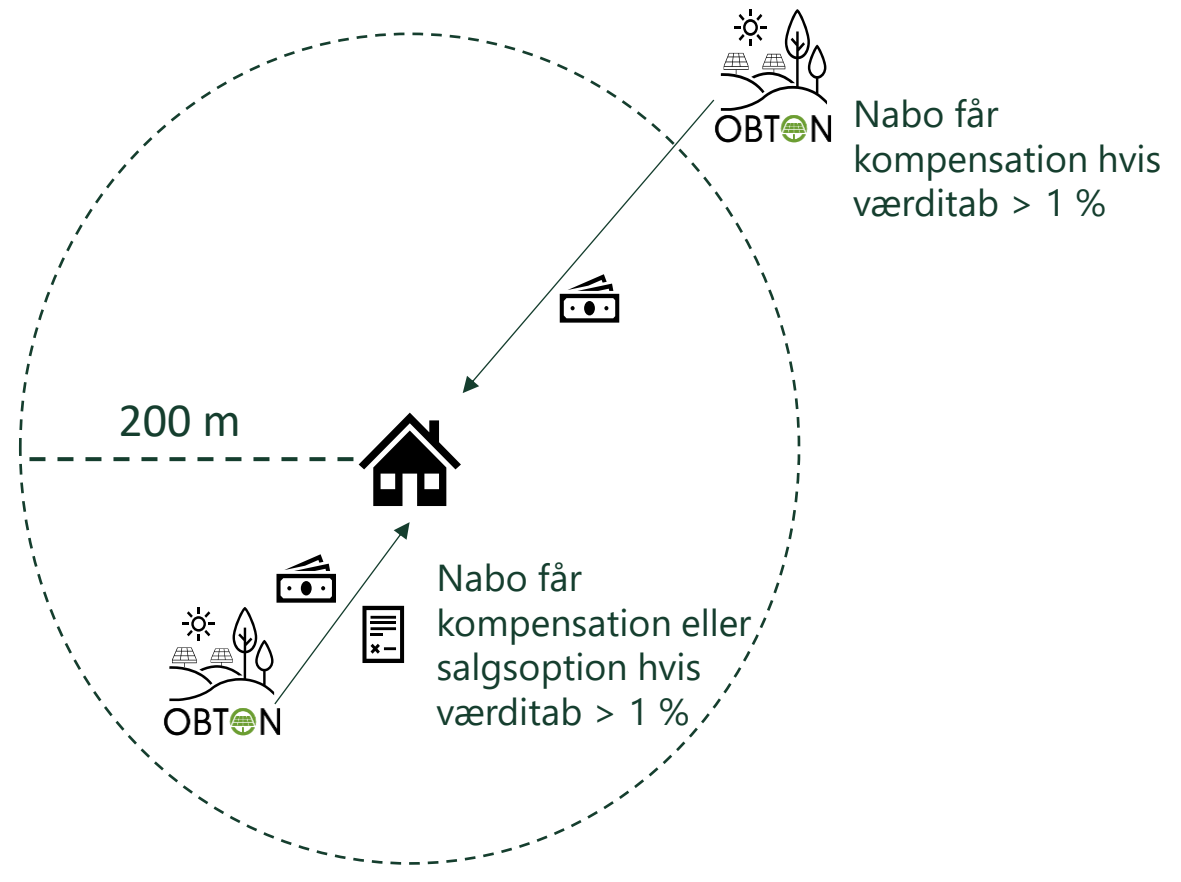


Signaturforklaring
 Grundsøjlle Solenergi-park
 Forventet projektareal
 Mulig stiftorbindelse
 Natur- og engarealer

0 200 m

Værditabs- og salgsoptionsordningen

- » Ejer af beboelsejendom kan anmelde krav om værditab.
- » Taksationen gennemføres efter VE-anlægget er idriftsat.
- » Anmeldelse indenfor 200m fra solcelleanlæg er gratis – ellers koster anmeldelsen 4.000kr.
- » Salgsoptionen tilbydes beboelsejendomme indenfor 200m fra solcelleanlægget (der har fået tilkendt et værditab) op til 12 måneder efter anlægget er gået i drift.
- » Indkaldelse til borgermøde om værditab/salgsoption udsendes i forbindelse med høring af lokalplan.



 Værditab fastsættes af Taksationsmyndigheden når anlægget er opstillet og producerer strøm.

Grøn pulje og VE-bonus

Grøn pulje

- » Obton skal betale 125.000 kr. pr. MW fra solcelleanlægget og 313.000 kr. pr. MW fra vindmølle.
- » Anlægskapaciteten er forventeligt 71 MW, hvilket vil give et grøn pulje bidrag på 8,3 mio. kr. til lokale formål.
- » Ordningen administreres af kommunen.

VE-bonus

- » VE-bonus tilbydes naboer indenfor 200m fra solcelleanlægget.
- » VE-bonus udbetales én gang årligt og er skattefri.
- » VE-bonus udbetales til beboerne i husstanden, uanset om de er ejere eller lejere.

Drift og vedligehold

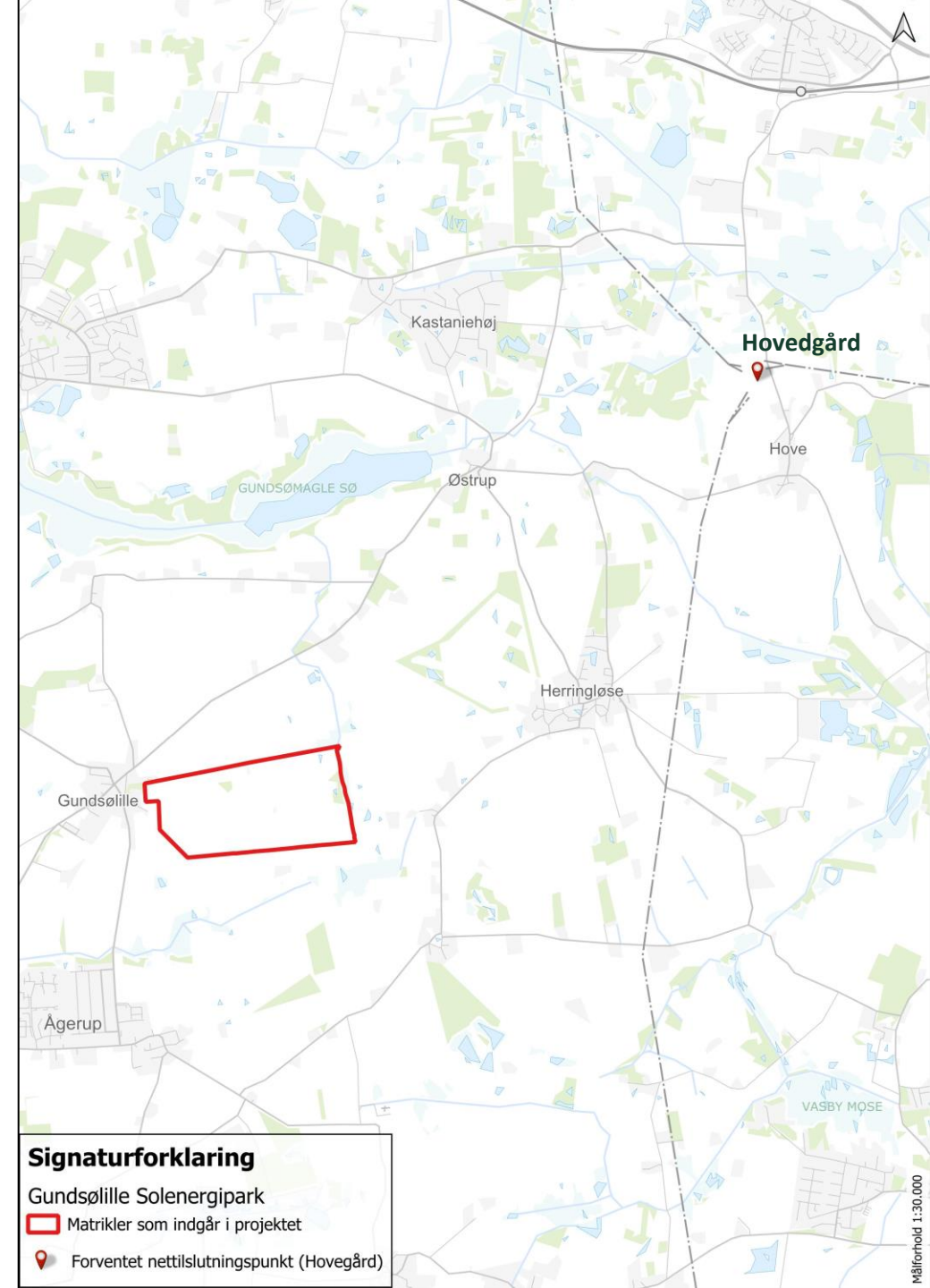
- » Obton har erfaring med opførelse, ejerskab og drift af solcelleanlæg siden 2009. Obton driver pt. +1400 solcelleparker
- » Obton stiller krav til leverandører om at overholde ESG krav og Code of Conduct
- » Obton har ansvaret for den tekniske drift og vedligeholdelse af solcelleanlægget
- » Sikring af en forsvarlig drift, herunder:
 - » Afvaskning med rent vand uden brug af pesticider og biocider
 - » Udbedringstider for defekte paneler
 - » Dokumentationskrav for fravær af fx PFAS



Nettilslutning

Sideløbende med planprocessen foregår et tæt samarbejde med det lokale netselskab om mulighederne for tilslutning af solenergianlægget.

- » Forventeligt tilsluttes solenergianlægget til netstationen ved Hovedgård.
- » Netstationen er en del af Energinets hovedforbindelser, og har spændinger fra 150 kV til 60 kV.
- » I fugleflugt er der cirka en afstand på 3,8 km.
- » Placeringen harmonerer med et behov for øget elproduktion. På store dele af Sjælland overstiger elforbruget den tilsvarende elproduktion.



Om Obton



2.155

TOTAL MWp

Installeret kapacitet

BELGIEN – FRANKRIG
TAIWAN – TYSKLAND
GRÆKENLAND
ENGLAND – UNGARN
IRLAND – ITALIEN
POLEN – HOLLAND
AUSTRALIEN – CHILE
CANADA – JAPAN

+1.400

SOLENERGIPARKER

i drift/på vej i drift

+29

DKK
MIA.

AKTIVER UNDER FORVALTNING

INVESTORER

+4.500

*Private investorer og
selskabsinvestorer i Danmark*

Grundlagt

2009

#9 I EUROPA SOLARPLAZA



293

Ansatte

Obton arbejder for FN's Verdensmål



VERDENSMÅL
for bæredygtig udvikling

